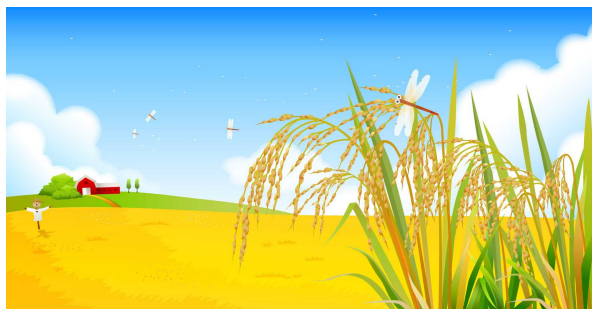


進路だより 2019 10月

進路指導部 令和元年10月1日 

ホームページ版



南高祭も終わり、3年生はセンター試験の願書を提出しました。日没も日々早くなる中で、皆さんは何を思いながら過ごしていますか。

3年生は追い込みというプレッシャーと戦い始めるなかで、将来に対する期待に思いを抱けるようになっていませんか。是非、そうなるように日々の努力を積み重ねてください。「努力は自分を裏切らない」

2年生は受験というキーワードを思い浮かべる人が増えてきていると思います。まだまだだよという人、いつになったら思いますか。「部活動だけだよ」という人もいるかもしれませんが、そろそろですよ。「先んずれば人を制す」が受験です。

1年生は学校に慣れてきましたね。学習とは違うことばかり頭に思い描くようになっていませんか。いわゆる「慣れがダレになっていませんか」。常に何のために高校に来たのか。そして、なぜ南高を選び、入学したかを思うようにして下さい。そうすれば、歩くべきまっすぐな道が見えると思います。

<今月の進路に関する行事>

| | 1年 | 2年 | 3年 |
|-----------------|--|--|--|
| 1 (火) | 1 (火) 15 (火) 20 (日) 23 (水) 26 (土) 27 (日) 31 (木) | 1 (火) 5 (土) 8 (火) | 1 (火) 5 (土) 8 (火) |
| 5 (土) | 5 (土) | 5 (土) | 5 (土) |
| 8 (火) | 8 (火) | 8 (火) | 8 (火) |
| 15 (火) ~ 18 (水) | 15 (火) ~ 18 (水) | 15 (火) ~ 18 (水) | 15 (火) ~ 18 (水) |
| 20 (日) | 20 (日) | 20 (日) | 20 (日) |
| 23 (水) | 23 (水) | 23 (水) | 23 (水) |
| 26 (土) | 26 (土) | 26 (土) | 26 (土) |
| 27 (日) | 27 (日) | 27 (日) | 27 (日) |
| 31 (木) | 31 (木) | 31 (木) | 31 (木) |
| | 1 (火) 5 (土) 8 (火) 15 (火) ~ 18 (水) 20 (日) 23 (水) 26 (土) 27 (日) 31 (木) | 1 (火) 5 (土) 8 (火) 15 (火) ~ 18 (水) 20 (日) 23 (水) 26 (土) 27 (日) 31 (木) | 1 (火) 5 (土) 8 (火) 15 (火) ~ 18 (水) 20 (日) 23 (水) 26 (土) 27 (日) 31 (木) |
| | 1 (火) 5 (土) 8 (火) 15 (火) ~ 18 (水) 20 (日) 23 (水) 26 (土) 27 (日) 31 (木) | 1 (火) 5 (土) 8 (火) 15 (火) ~ 18 (水) 20 (日) 23 (水) 26 (土) 27 (日) 31 (木) | 1 (火) 5 (土) 8 (火) 15 (火) ~ 18 (水) 20 (日) 23 (水) 26 (土) 27 (日) 31 (木) |

学年別進路カレンダー 【1年生】

| | | |
|-----------------|--|--|
| 1 (火) | 1 (火) 5 (土) 8 (火) 15 (火) ~ 18 (水) 23 (水) 26 (土) 31 (木) | 1 (火) 5 (土) 8 (火) 15 (火) ~ 18 (水) 23 (水) 26 (土) 31 (木) |
| 5 (土) | 5 (土) | 5 (土) |
| 8 (火) | 8 (火) | 8 (火) |
| 15 (火) ~ 18 (水) | 15 (火) ~ 18 (水) | 15 (火) ~ 18 (水) |
| 23 (水) | 23 (水) | 23 (水) |
| 26 (土) | 26 (土) | 26 (土) |
| 31 (木) | 31 (木) | 31 (木) |

【2年生】

| | | |
|-----------------|---|---|
| 1 (火) | 1 (火) 5 (土) 8 (火) 15 (火) ~ 18 (金) 26 (土) 31 (木) | 1 (火) 5 (土) 8 (火) 15 (火) ~ 18 (金) 26 (土) 31 (木) |
| 5 (土) | 5 (土) | 5 (土) |
| 8 (火) | 8 (火) | 8 (火) |
| 15 (火) ~ 18 (金) | 15 (火) ~ 18 (金) | 15 (火) ~ 18 (金) |
| 26 (土) | 26 (土) | 26 (土) |
| 31 (木) | 31 (木) | 31 (木) |

【 3年生 】

| | | |
|---------|---------|--|
| 1 (火) | 考査時間割発表 | 定期考査を侮る事のないように。 先生方はその経験に基づき、南高生の進路実現に最も適した内容を精選しています。定期考査も大切な学力向上の一手段です。大切にしよう。 |
| 5 (土) | ドリカム | |
| 8 (火) | 考査1週間前 | ここは、定期考査に全力を尽くそう。 |
| 15 (火) | 中間テスト | |
| ~18 (金) | | |
| 20 (日) | 全統記述模試 | 記述模試とマーク模試が連続で実施される意味を考えてください。そろそろ、君たちの学習成果が現れてきます。 |
| 26 (土) | ドリカム講座 | |
| 27 (日) | 全統マーク模試 | 当然まだ結果の出ない生徒もいると思いますが、努力を怠る事のないようにしましょう。 また、結果に一喜一憂することなく、友人たちと共に励まし合いながら、まずはセンターまで約3ヶ月間頑張らしましょう。 |

卒業生の言葉より(在校生に役に立つ言葉38回生卒業アンケートより)

- ・受験を意識したり、意識を切り替えるのが遅すぎた。高1・2の時の生活をしっかりすべきだった。
- ・朝学や学校に残って勉強すること。最初は学校嫌いだとか、家に一秒でも早く帰りたいと思っていたけど、学校は段違いに集中できる。早く来て、遅くまで残ること。
- ・毎日の復習は本当に大切で、絶対にその日のうちにやったことを復習しないと、どんどんたまっていく。1年当初からのやり直しから始めて、模試などの復習が全然出来なかった。
- ・南高祭が終わったのと同時にインスタグラムなどを消して、最後の追い込みをした方が良い。
- ・息抜きにスマホやテレビを見てしまうと、あっという間に数時間過ぎてしまったことがよくありました。
- ・冬休み補習は毎日あって嫌だなと思っていたけど、この補習で精神的にも成長できた、また勉強に対する意識を改めさせられた。
- ・一つ一つの模試や定期テストを大切に一生懸命取り組んでおけば受験生になってここまで大変でなかったと思った。